

Kontaklinsen – Update

Wieso, weshalb,
warum...

Referentin: Lena Sicheneder



	H2O	Dk/t
Biofinity	48%	128
Air Optix Aqua	33%	110
Pure Vision 2 HD	36%	130
Proclear	62%	27
Visitint	55%	20
Soflens59	59%	15,7

Symptome

Trockene und rote Augen

Tränen der Augen

Jucken, kratzen, brennen, Entzündungen

Schlechter Tragekomfort
(Druck- und Fremdkörpergefühl)

Schlechtes Sehen

Trockene und rote Augen



schlechte Qualität und Quantität des Tränenfilms

lange Tragezeit Schlechte

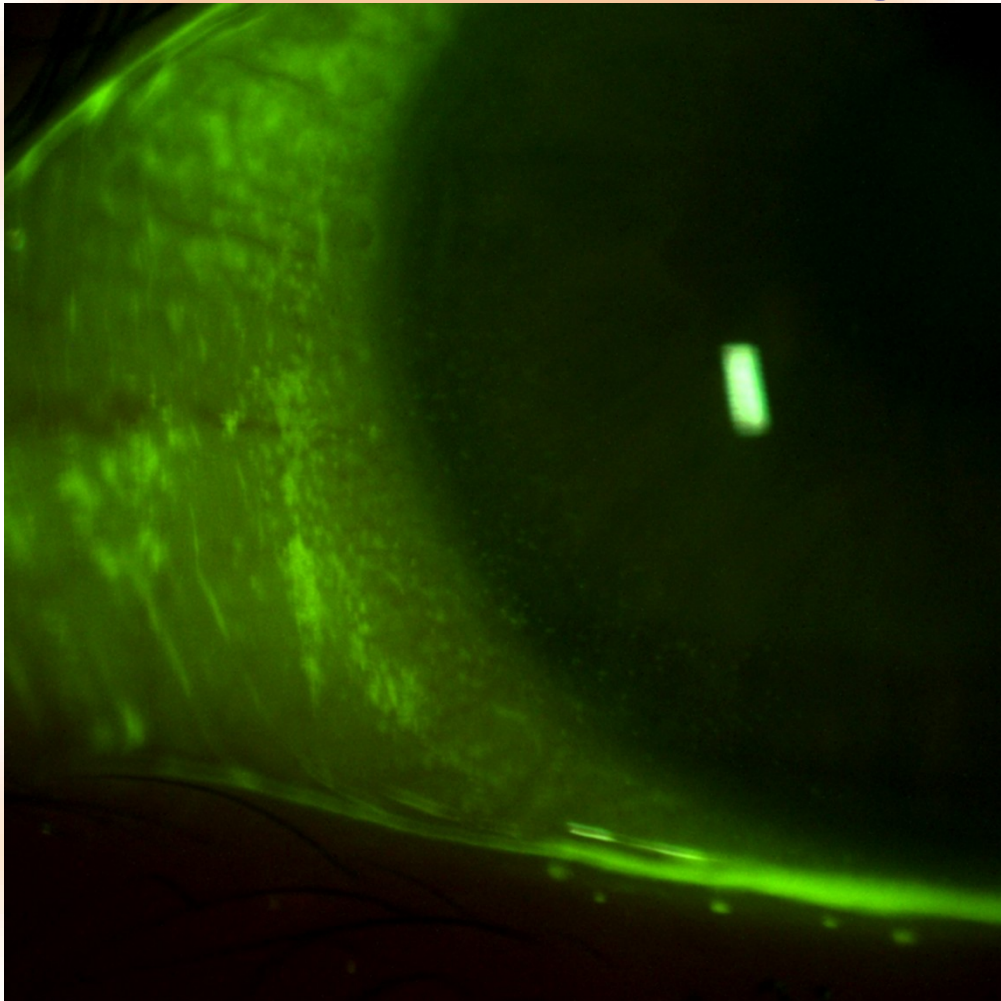
Klimaanlage, Arbeitsumfeld

Inkompletter Lidschlag

falsche bzw. schlechte Reinigung

Allergie

Trockene und rote Augen



brennen, jucken

Probleme beim rausnehmen der CL

nur eine begrenzte komfortable
Tragezeit

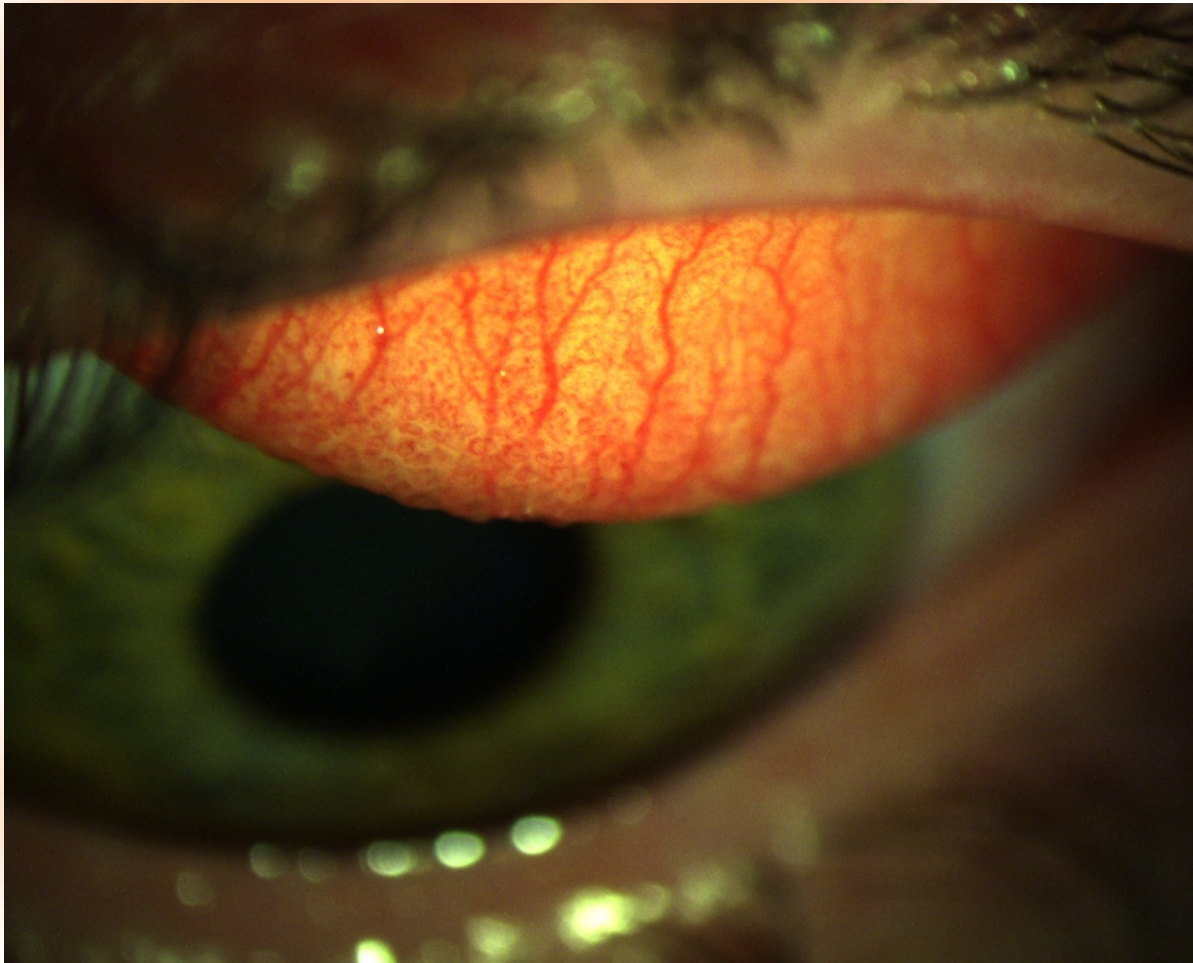
Sehleistung schwankt

Trockenheitsgefühl

Halos

Müde Augen

Jucken, kratzen, brennen, Entzündungen



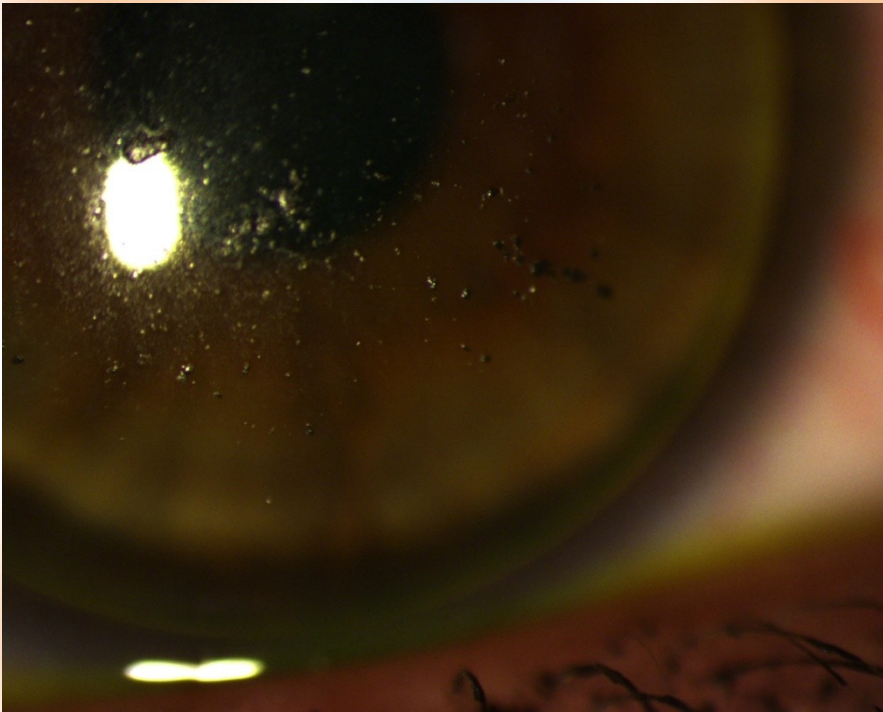
Zu lange Tragezeit

Hinnehmen der Beschwerden

Evtl. falsche Linsenreinigung

allergische Reaktion

Schlechter Tragekomfort (Druck- und Fremdkörpergefühl)



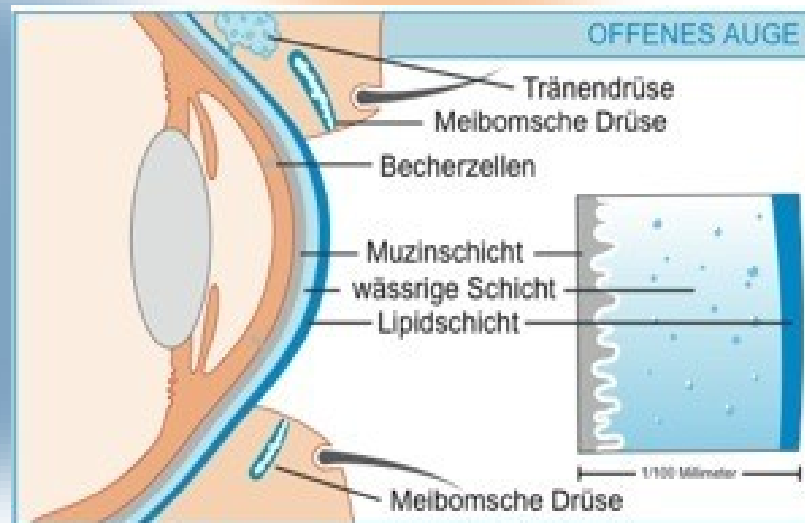
Keine ausreichende Versorgung der HH

Zu lange Tragezeit

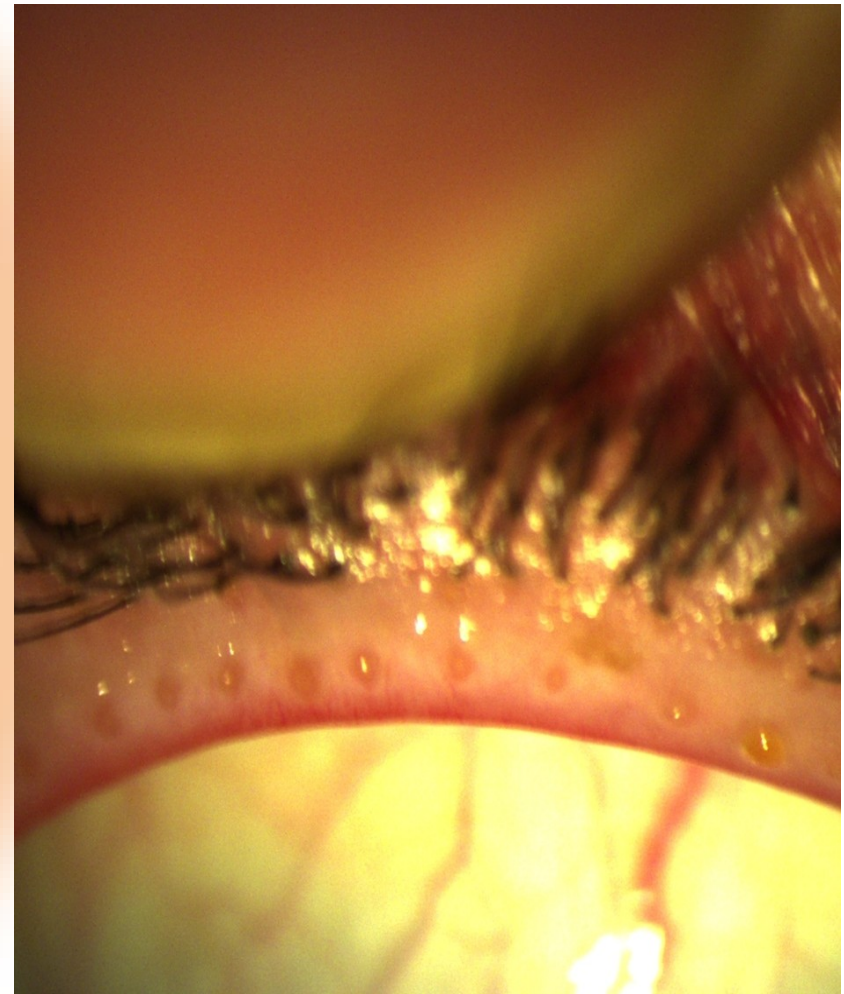
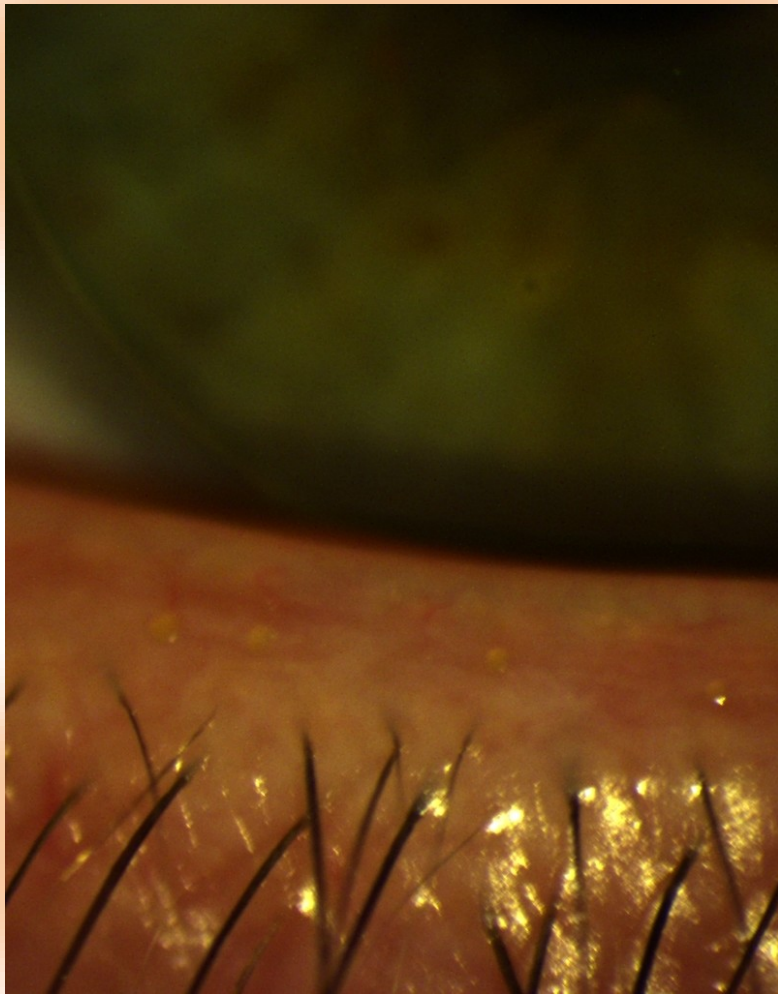
Hinnehmen der Beschwerden

Evtl. falsche Linsenreinigung

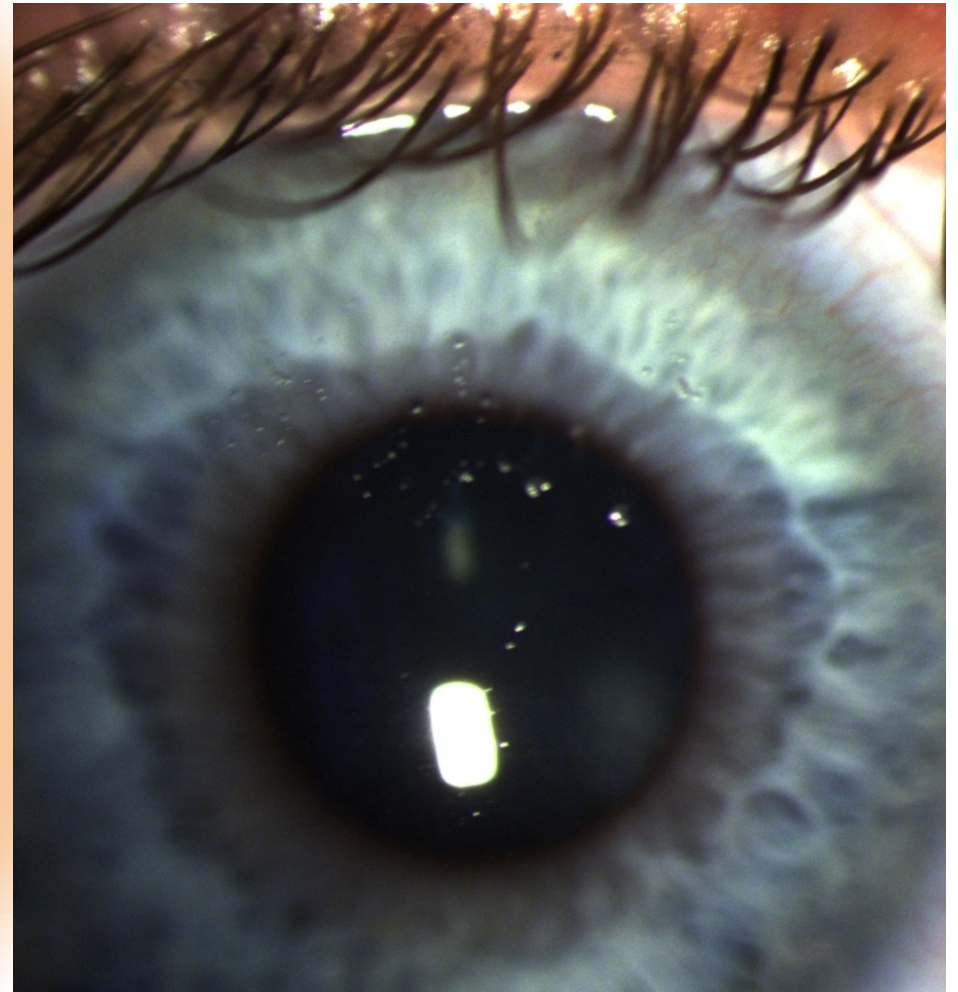
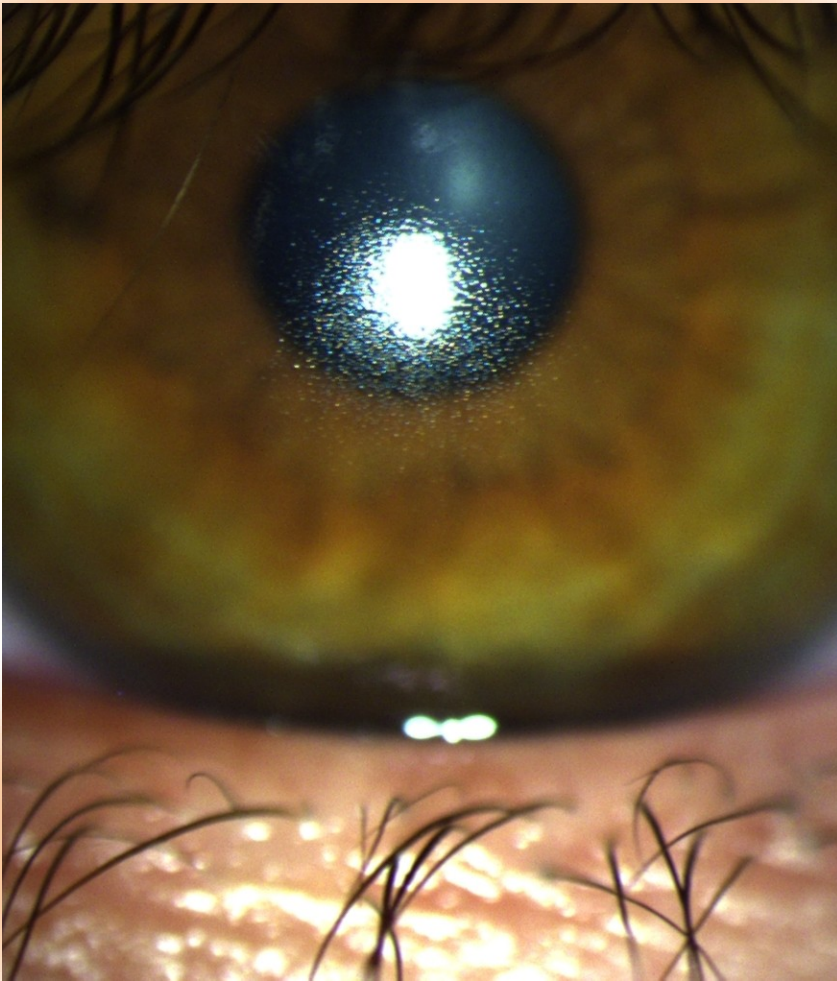
Tränen der Augen



Tränen der Augen



Schlechtes Sehen



A large, blurred graphic of a human eye, showing the iris and pupil, centered on the left side of the slide. The colors are muted and soft, blending into the white background.

Vielen Dank

sicheneder@augenzentrum-muenchen.de